



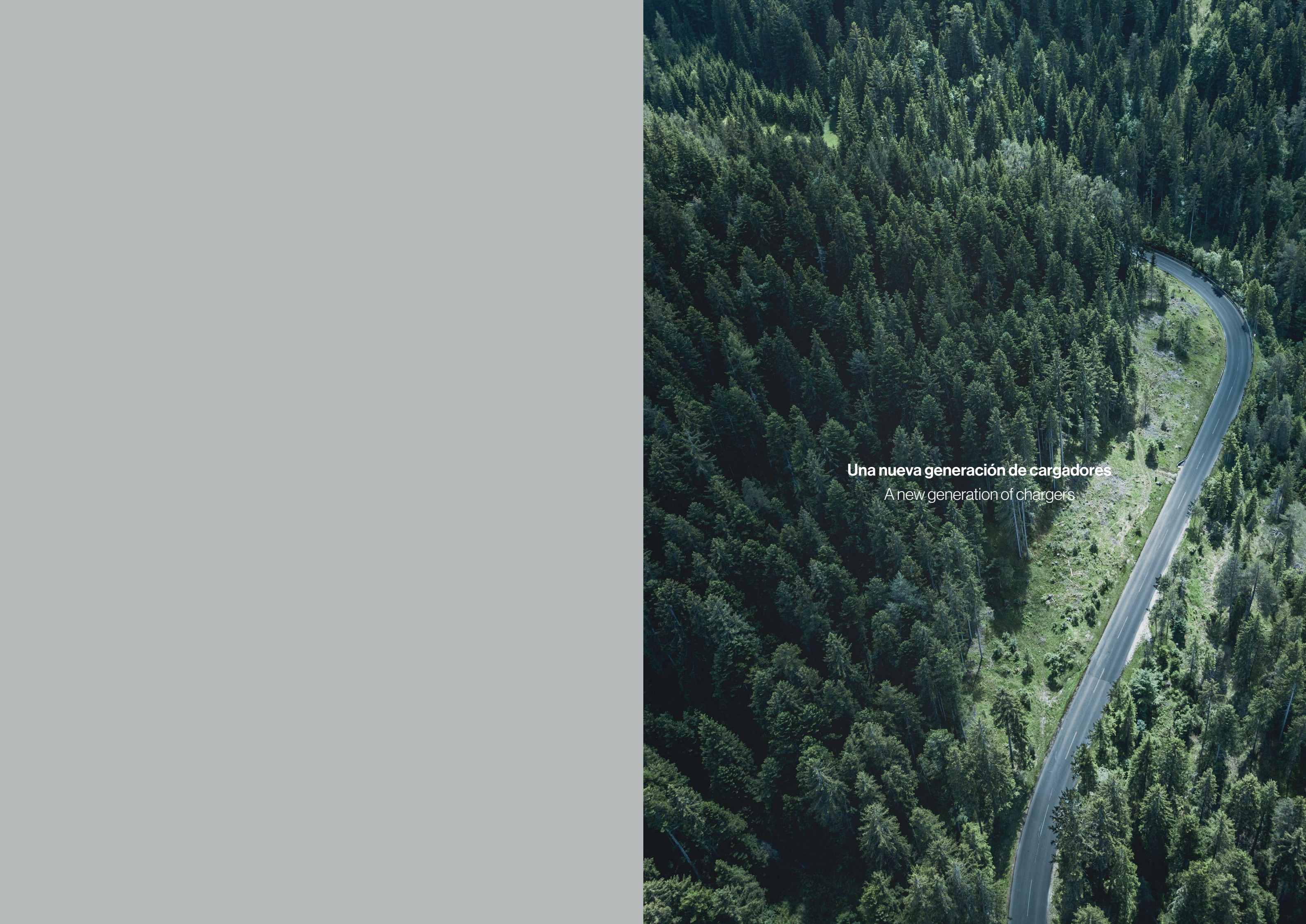
**CARGADOR DE  
VEHÍCULO ELÉCTRICO  
EV CHARGER**

**e-3electricwallbox**

**Famatel®**

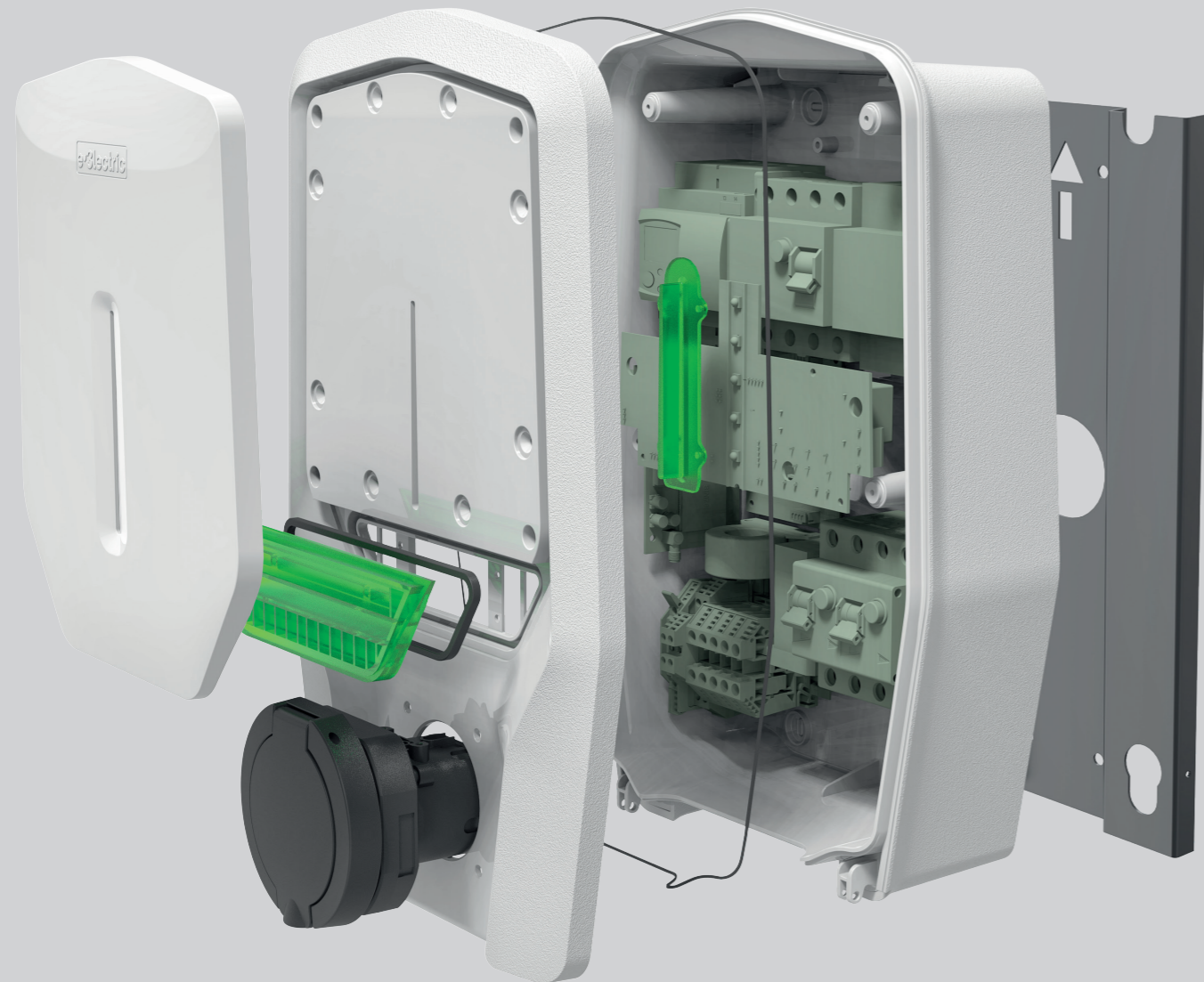


**Ingenuity and  
electrical solutions**

An aerial photograph of a winding asphalt road cutting through a dense, lush green forest. The road curves from the bottom right towards the top right. The forest is composed of many tall, thin trees, likely conifers. The lighting is bright, creating strong shadows and highlights on the foliage.

**Una nueva generación de cargadores**

A new generation of chargers



e-3electricwallbox:  
**A New Generation of Chargers**

El **e-3electricwallbox** es mucho más que un cargador: representa una nueva generación de soluciones inteligentes para la recarga de vehículos eléctricos, combinando seguridad, eficiencia y conectividad avanzada.

Desarrollado por Famatel, este cargador doméstico de última tecnología ofrece un uso intuitivo y una gestión inteligente a través de la App e-3electricar, asegurando una experiencia de carga optimizada.

Disponible en versiones con cable de 5 metros + conector Tipo 2 o base Tipo 2, se adapta a distintas necesidades, garantizando máximo rendimiento y flexibilidad.

Su gama se divide en **Basic** y **Advance**, con esta última incorporando funciones avanzadas como el gestor dinámico de potencia, balanceo de carga y compatibilidad con energía solar, optimizando el consumo eléctrico y facilitando el uso de fuentes renovables.

e-3electricwallbox:  
**A New Generation of Chargers**

The **e-3electricwallbox** is more than just a charger—it represents a new generation of smart solutions for electric vehicle charging, combining safety, efficiency, and advanced connectivity.

Developed by Famatel, this cutting-edge home charger offers an intuitive user experience and smart management through the e-3electricar App, ensuring an optimized charging process.

Available in 5-meter cable + Type 2 connector or Type 2 socket versions, it adapts to different needs, guaranteeing maximum performance and flexibility.

The range is divided into **Basic** and **Advance**, with the latter featuring dynamic power management, load balancing, and solar compatibility, optimizing energy consumption and enabling the use of renewable sources.



**Características técnicas / Technical features**

Tipo de cargador / Charger mode	Mode 3
Tipo de conector / Connector type	Type 2
Tensión asignada / Rated voltage	230V/400V AC (50Hz)
Potencia asignada / Rated power	32A/7,4W I-phase/22kW III-phases
Temperatura de funcionamiento / Operation temperature	-5 °C/+65 °C
Grado de protección / Protection degree	IP54
Resistencia al impacto / Impact resistance	IK08
Dimensiones externas / External dimensions	405x260x120 mm
RCCB	Requiere RCCB tipoB externo/ Requires external RCCB typeB

**Material / Material**

Material del cuerpo / Body material	Tecnopolímero / Tecnopolymer
Ensayo hilo incandescente / Glow wire test	650°C
Color / Colour	Blanco / White

**Normativa / Regulation**

IEC 61851-1, IEC 61851-22, IEC 62196-1, IEC 62196-2, IEC 61439-7
--

**Modo 3 - Tipo 2**  
Cargador de coches eléctricos

Mode 3 - Type 2  
Electrical cars charger

**Indicadores luminosos**

Indicator lights

**Conexión por Bluetooth a la app para utilizar el e-3electricwallbox**

Bluetooth connection to the app to use the e-3electricwallbox

**2 tipos de potencia:**  
7,4kW - I Fase  
22kW - III Fases

2 power versions:  
7,4 kW I-phase  
22 kW III-phase

**Opciones con toma o con cable de 5 m para cargar**

Options with socket or with charge cable of 5 m

**RFID**

**Power management, solar y balanceo de carga para versión Advance**

Power management, solar and load balancing for Advance version



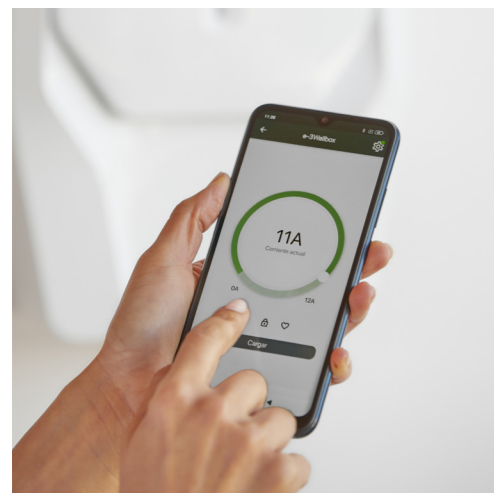


**Indicadores luminosos**

Permiten saber en todo momento el estado del cargador según el tipo de señal y color.

**Indicator lights**

To know the status of the charger at any moment, according to the type of light and its colour.



**Monitorización a través de la app**

Permite configurar y monitorizar la cantidad de energía y el tiempo de carga conectándolo a la APP mediante Bluetooth.

**App monitoring**

Enables you to configure and monitor the amount of energy and charging time from the App via Bluetooth.



**Fácil instalación**

El punto de recarga, de fácil instalación, debe ser instalado por personal cualificado y profesional.

**Easy to install**

The easy-to-install charger should be fitted by a qualified professional.



**Para tu hogar**

Diseñado y pensado para su instalación y uso en garajes domésticos o en pequeños edificios, tanto en interior como en exterior.

**For your home**

Designed and conceived for installation and use in domestic garages or small buildings, for outdoor or indoor use.



**Más funcionalidades con ADVANCE**

Power management: Calcula la potencia disponible que puede utilizar el cargador.  
 Balanceo de carga: Divide la potencia disponible entre los distintos puntos de carga.

Solar: El cargador se adapta al incremento de potencia disponible fruto de la instalación solar

**More features with ADVANCE**

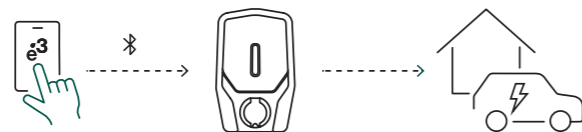
Power management: Calculates the available power that can be used by the charger.  
 Load balancing: Divides the available power between the different charging points.  
 Solar: The charger adapts to the increase in available power resulting from the solar installation, to prevent unwanted contact.



La gama de puntos de recarga **e-3electricwallbox** se compone de dos segmentos: el **Basic** y el **Advance**. La versión **Advance** se diferencia por incorporar un sistema de gestión de energía donde tu hogar siempre tiene prioridad, sistema de gestión solar, que adapta el incremento de la potencia disponible fruto de la instalación solar, y balanceo de carga, que divide la potencia ente los distintos puntos de carga.

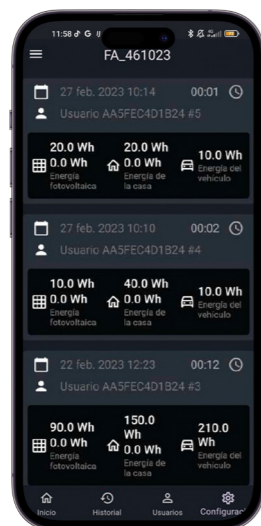
The **e-3electricwallbox** range of charging points consists of two segments: **Basic** and **Advance**. The **Advance** version differs by incorporating an energy management system where your home always has priority, solar management system, which adapts the increase in power available from the solar installation, and load balancing, which divides the power between the different charging points.

Especificaciones de producto /Product specifications	e - 3electricwallbox Basic	e - 3electricwallbox Advance
Opción de cable o toma tipo 2 Option of cable or type 2 socket	✓	✓
Sensor de temperatura por sobrecalentamiento Overheating temperature sensor	✓	✓
Limitador de corriente ajustable Current limiter adjustable	✓	✓
Limitador de horario ajustable Locking mechanism	✓	✓
Identificación de la corriente nominal Identification of the rated current	✓	✓
RFID Monitoring of switching device	✓	✓
Power management Power managemen		✓
Solar Solar		✓
Balanceo de carga Load balancing		✓



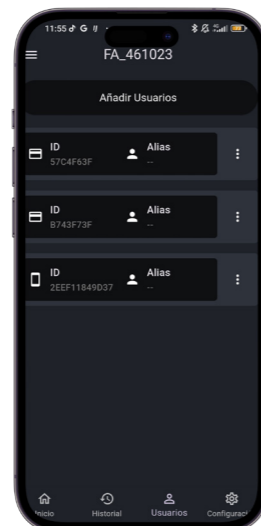
**Conexión por Bluetooth** para acceder a todas las configuraciones.

**Bluetooth connection** for access to all settings.



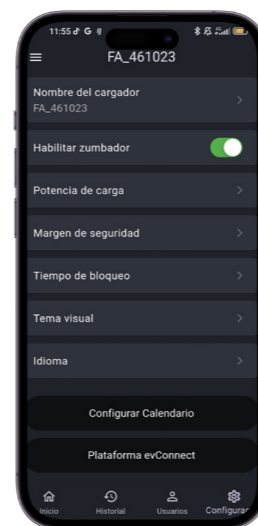
Permite visualizar en el **historial** los últimos eventos de carga asociados a cada usuario de tarjeta RFID. Se registran detalles como la fecha, hora de inicio, duración de la carga y usuario que la realizó, además del número total de cargas efectuadas. El historial también muestra el consumo energético del hogar, la energía solar utilizada y la energía inyectada al vehículo.

Allows you to view the **history** of the last charging events associated with each RFID card user. Details such as the date, start time, duration of the charge and the user who carried it out are recorded, as well as the total number of charges carried out. In Advanced versions or versions with specific accessories, the history also shows the energy consumption of the household, the solar energy used and the energy fed into the vehicle.



Controla el consumo de cada usuario mediante **tarjetas RFID únicas**.

It controls the consumption of each user by means of **unique RFID cards**.



El **e-3electricwallbox** permite ajustar la potencia de carga para optimizar el consumo energético según las necesidades del usuario. Establecer límites de potencia y configurar modos de carga eficiente. The **e-3electricwallbox** allows you to adjust the charging power to optimise energy consumption according to the user's needs. Set power limits and configure efficient charging modes.





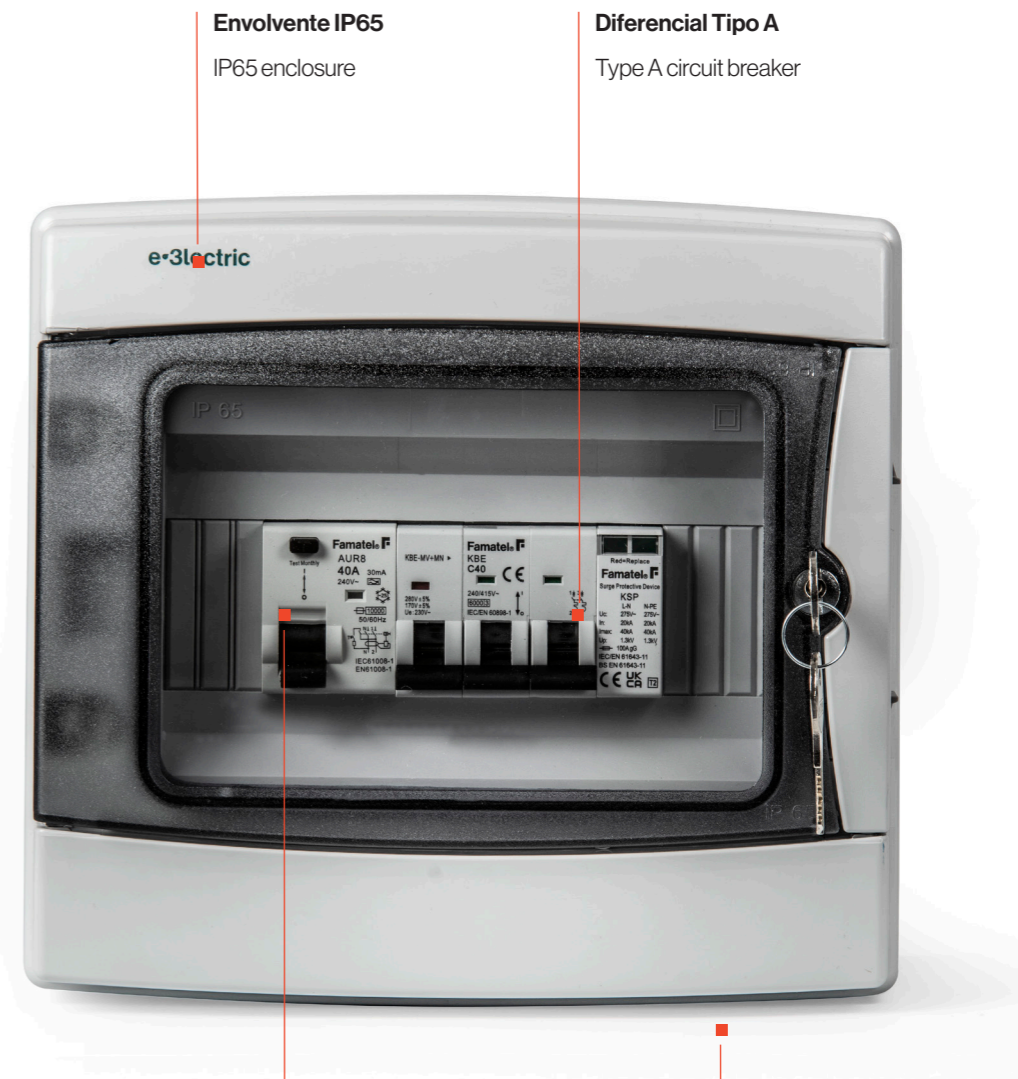
### Protection Box

Protege la instalación eléctrica de tu cargador **e-3electricwallbox** con nuestra caja de protecciones **Protection Box**. Cumpliendo con la norma ITC-BT-52, ofrece protección contra sobretensiones permanentes y transitorias.

Se instala fácilmente ya que se entrega preparada y con todos los componentes necesarios. Además, su índice de protección IP65 garantiza que puede estar a la intemperie.

Protect the electrical installation of your **e-3electricwallbox** charger with our **Protection Box**. Compliant with ITC-BT-52 regulations, offering protection against permanent or transitory overvoltage.

Easy to install, as it is supplied ready to use and with all the necessary components. In addition, its IP65 protection guarantees that it can be installed in the open.



**Envolvente IP65**  
IP65 enclosure

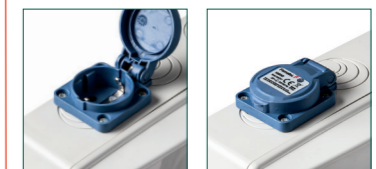
**Diferencial Tipo A**  
Type A circuit breaker

**Protección sobretensiones transitorias y permanentes.**

**Versiónes con o sin rearmable.**

Protection against transitory and permanent overvoltage.

Versions with or without resettable.



**Schuko inferior**  
(ver versiones)

Underneath Schuko  
(see versions)





Un nuevo pedestal para nuestro cargador **e-3electricwallbox** de fácil instalación y con un diseño actual que combina robustez y líneas contemporáneas. Versión para uno o versión para dos puntos de carga.

**S-96000**



A new pole for our **e-3electricwallbox** charger, easy to install and with a modern design that combines robustness and contemporary lines. Version for one or two charging points.

**S-96001**



## e - 3Electricwallbox

### Basic

Código / Code	Salida / Outlet	Potencia (kW) Fases Power (kW) Phases
96100	Tipo de toma 2 Socket-outlet Type 2	7,4kW (1P -32A)
96300		22 kW (3P -32A)
96120	Cable de 5m + conector tipo 2 5m cable + connector Type 2	7,4kW (1P -32A)
96320		22 kW (3P -32A)

### Advance

Código / Code	Salida / Outlet	Potencia (kW) Fases Power (kW) Phases	Solución ADVANCED ADVANCED Solution
97010	Tipo de toma 2 Socket-outlet Type 2	7,4kW (1P -32A)	Balaneo de carga / Load balancing
97110		7,4kW (1P -32A)	Power management
97210		22 kW (3P -32A)	Balaneo de carga
97310		22 kW (3P -32A)	Power management
97111		7,4kW (1P -32A)	Solar
97311		22 kW (3P -32A)	Solar
97020	Cable de 5m + conector tipo 2 5m cable + connector Type 2	3,7 kW (1P -16A)	Balaneo de carga / Load balancing
97120		7,2 kW (1P -32A)	Power management
97220		11 kW (3P -16A)	Balaneo de carga / Load balancing
97320		22 kW (3P -32A)	Power management
97121		7,2 kW (1P -32A)	Solar
97321		22 kW (3P -32A)	Solar

### Protection Box

Código / Code	Intensidad (A) Intensity (A)	Potencia (kW) Fases Power (kW) Phases	Schuko Schuko	Rearmable Resettable
E3W12PB2P16M-S	2 P - 16 A	3,7 kW	✓	
E3W12PB2P32M-S	2 P - 32 A	7,4 kW	✓	
E3W12PB2P40M-S	2 P - 40 A	9,2 kW	✓	
E3W12PB2P63M-S	2 P - 63 A	14,5 kW	✓	
E3W12PB4P16T-S	4 P - 16 A	11 kW	✓	
E3W12PB4P32T-S	4 P - 32 A	22 kW	✓	
E3W12PB4P40T-S	4 P - 40 A	27,7 kW	✓	
E3W12PB4P63T-S	4 P - 63 A	43,5 kW	✓	
E3W12PB2P16M-SS	2 P - 16 A	3,7 kW		
E3W12PB2P32M-SS	2 P - 32 A	7,4 kW		
E3W12PB4P32T-SS	4 P - 32 A	22 kW		
E3W12PB2P16M-R	2 P - 16 A	3,7 kW	✓	✓
E3W12PB2P32M-R	2 P - 32 A	7,4 kW	✓	✓
E3W12PB2P16M-RR	2 P - 16 A	3,7 kW		✓
E3W12PB2P32M-RR	2 P - 32 A	7,4 kW		✓



#### Contacta con nosotros

Puedes contactar con nuestro servicio de Atención al Cliente mediante email [info@famatel.com](mailto:info@famatel.com). Te responderemos en el menor tiempo posible.

#### Contact us

You can contact our Customer Attention Service by writing an email to [info@famatel.com](mailto:info@famatel.com). We will get back to you as soon as possible.



**Famatel®**

**famatel.com**

Av. El Pla, 11. P.I. El Pla.  
08185 Lliçà de Vall  
Barcelona - Spain  
T. + 34 938 634 640  
info@famatel.com  
export@famatel.com

-  [.../company/famatelgroup](https://www.linkedin.com/company/famatelgroup)
-  [youtube.com/@famatelgroup](https://www.youtube.com/@famatelgroup)
-  [instagram.com/famatelgroup](https://www.instagram.com/famatelgroup)

Ref. 258000080 250325

